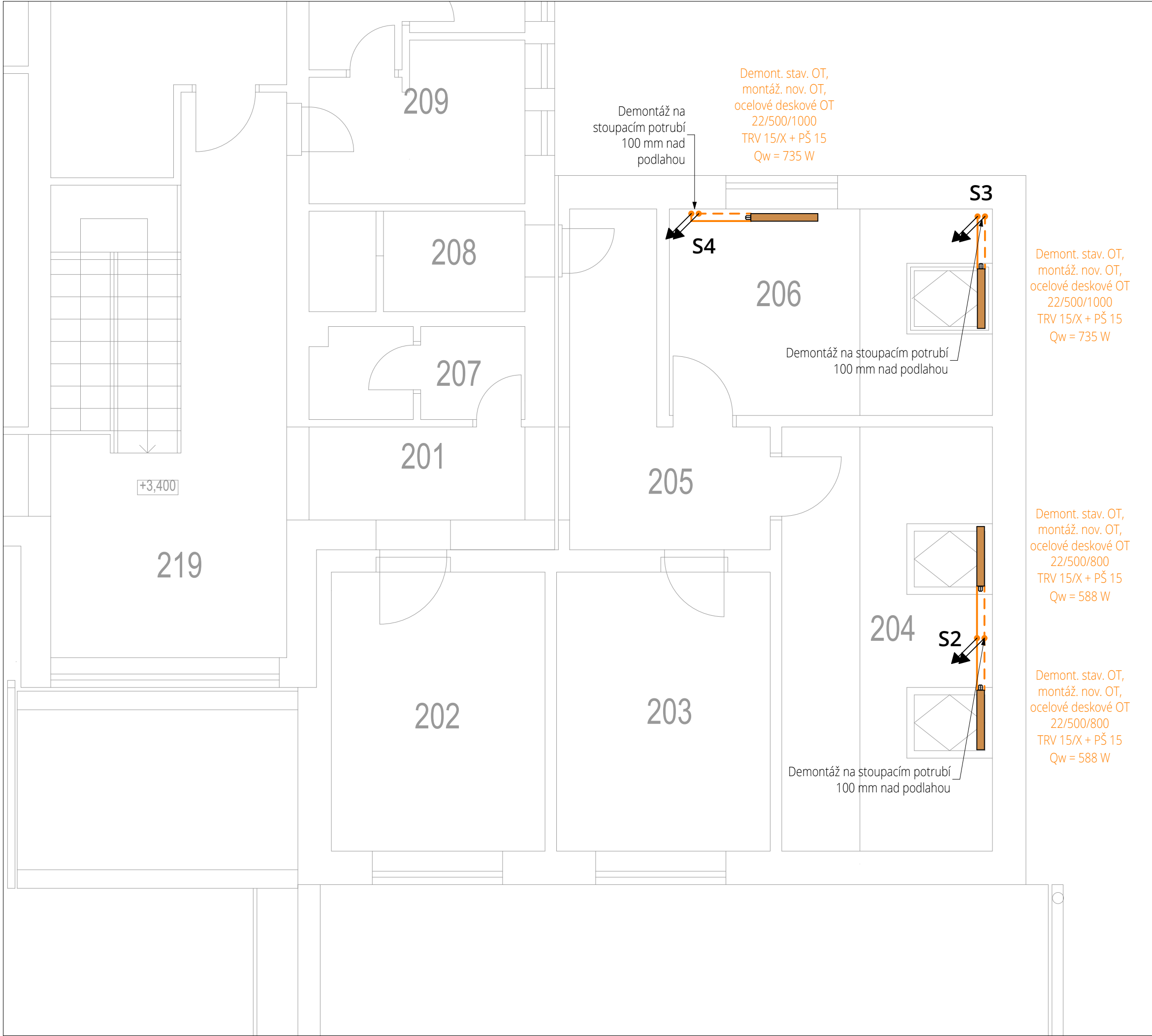


Půdorys 2.NP - vytápění



Poznámka:

Stávající otopná soustava:

- Hlavním zdrojem je plynový kotel typu B umístěný v místnosti 114 - plynová kotelna.
- Přívodní teplota do otopné soustavy je nyní 60 °C.
- Rozvody jsou z ocelových (Fe) trubek, které jsou spojovány svařováním. Hlavní rozvody a připojovací potrubí je opatřeno ochranným nátěrem bílé barvy.
- Otopná tělesa jsou ocelová desková.
- Teplonosnou látkou je voda.
- Desková otopná tělesa v 1.NP jsou vlivem vlhkosti napadeny rží a proto budou vyměněna za nová s vyšší vlhkostní odolností.
- Desková tělesa ve 2.NP budou v dalším stupni PD nahrazena za nová odpovídající teplotnímu spádu kondenzační technologie plynových kotlů.

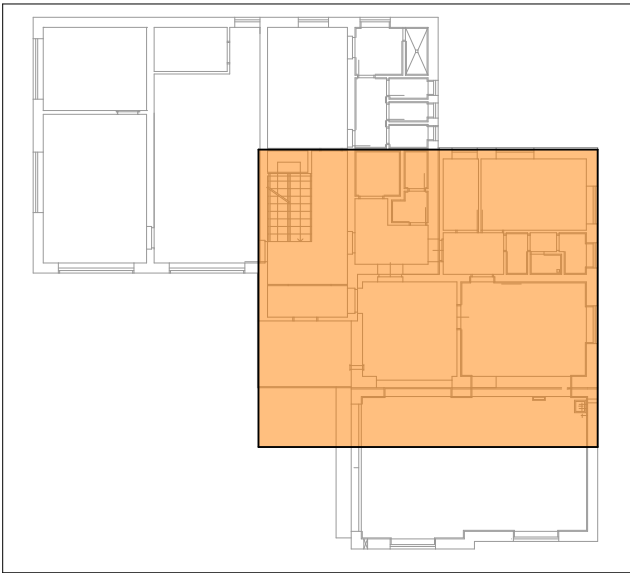
Demontáž stávajících prvků:

- Provede se uzavření okruhů otopné soustavy a následně se vypustí voda z otopné soustavy, tak aby bylo možné provádět demontážní / montážní práce.
- Veškerá otopná tělesa (litinová článková i ocelová desková) budou demontována.
- Připojovací potrubí, které se napojuje na stoupací potrubí bude demontováno ve vzdálenosti cca 100 mm od stoupacího potrubí, aby nedošlo k naručení stávajícího stoupacího potrubí. Pokud bude situace vyžadovat jinak, zvolí se vhodnější způsob.
- Provede se demontáž stávajících otopných těles a připojovacích šroubení

Nová otopná soustava:

- Hlavním zdrojem bude nový plynový kotel typu C umístěný v místnosti 114 - plynová kotelna.
- Přívodní teplota do otopné soustavy při návrhové teplotě -15°C bude zachována na 60 °C. Soustava bude řízena ekvitermně dle popisu v technické zprávě.
- V objektu jsou navržena nová desková otopná tělesa (OT) s hladkou čelní deskou a bočním připojením. Nová desková OT budou umístěna ve stejné výšce od čisté podlahy, jako stávající tělesa. Instalace otopných těles bude provedena na stávající kotevní prvky, což zajišťuje instalace těles o stejné výrobní výšce.
- Ukotvení veškerých OT bude probíhat dle podkladů výrobce.
- Desková OT budou opatřena odvzdušňovacími ventily o dimenzi 1/2", přímé šroubení a TRV s kapalinovou hlavicí.
- Nové připojovací potrubí bude z pozinkované oceli spojované lisováním. Na stávající potrubí v místě napojení budou instalovány přechodové kusy na lisovací systém a následně bude pokračováno s lisovací instalací.
- Připojovací potrubí i OT budou ukotveny pod spádem 0,3% ke stoupacímu potrubí, aby bylo umožněno vypouštění a odvzdušnění otopných těles.
- Veškeré nové potrubí a místo napojení bude opatřeno dvěmi vrstvami syntetického nátěru. Finální vrstva bude bílá.

Mapa umístění výřezu půdorysu



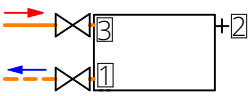
Legenda potrubí

- Přívodní / vratné stávající potrubí otopné soustavy z oceli svařované
- Demontáž stávajícího přívodního/vratného ocelového potrubí a montáž nového ocelového pozinkovaného potrubí k OT. Potrubí spojováno **lisováním**

Legenda značení

- Stoupací potrubí vytápění
- Označení směru a velikosti spádu potrubí.
- Demontáž stávajícího otopného tělesa a následná montáž nového ocelového deskového otopného tělesa s hladkou čelní deskou v provedení ventil kompaktní.
- Proces práce.
- Materiál a popis otopného tělesa (OT).
- Typ OT / výška / délka [mm].
- TRV/ stupeň regulace + příméšroubení
- Celkový výkon OT [W]

Specifikace otopných těles



Deskové OT s hladkou čelní deskou:

- 1 - Přímé uzavírací šroubení, vnější závit G 1/2" (Plně otevřeno)
- 2 - Odvzdušňovací ventil DN 15.
- 3 - Kapalinová termostatická hlavice M30 x 1,5 Termostatický ventil přímý, vnější závit G 1/2". Regulace dle stávajícího nastavení ventilu.

LEGENDA MÍSTNOSTÍ

Č.M.	ÚČEL MÍSTNOSTI
101	ZÁDVEŘÍ
102	PŘÍRUČNÍ SKLAD
103	---
104	CHODBA
105	PŘEDSÍŇ, SPRCHA, WC
106	SATNA SESTRY
107	SKLAD
108	CHODBA
109	WC ŽENY - IMOBILNÍ
110	WC - MUŽI
111	GARÁŽOVÉ STÁNÍ
112	SKLAD
113	GARÁŽOVÉ STÁNÍ
114	PLYNOVÁ KOTELNA
115	ŠATNA
116	WC
117	SPRCHA
118	SCHODIŠTĚ - HALA
119	MYCÍ MÍSTNOST
120	GARÁŽ

±0,000=doplnit m n.m.Bpv

	OBJEKT SO01	STAVBA Rekonstrukce systému vytápění v budově ZZS Hlučín	STUPEŇ PD DPS
	INVESTOR Zdravotnická záchranná služba Moravskoslezského kraje, příspěvková organizace, sídlo: Výškovická 2995/40, Zábřeh, 700 30 Ostrava	Čs.armády č.p. 2058/6c, Hlučín ;	DATUM květen / 2024
VYPRACOVAL Ing. Marek Vícha	KONTROLOVAL Ing. Pavel Gergela	PROFESE / KÓD PROFESE Vytápění	MĚŘÍTKO 1:50
	ZODPOVĚDNÝ PROJEKTANT Ing. Pavel Gergela	VÝKRES Půdorys 2.NP - vytápění	FORMÁT 594 x 420
ČÍSLO ZAKÁZKY T24043		ČÍSLO VÝKRESU D.1.4.4.b.3	www.tzb-energie.cz